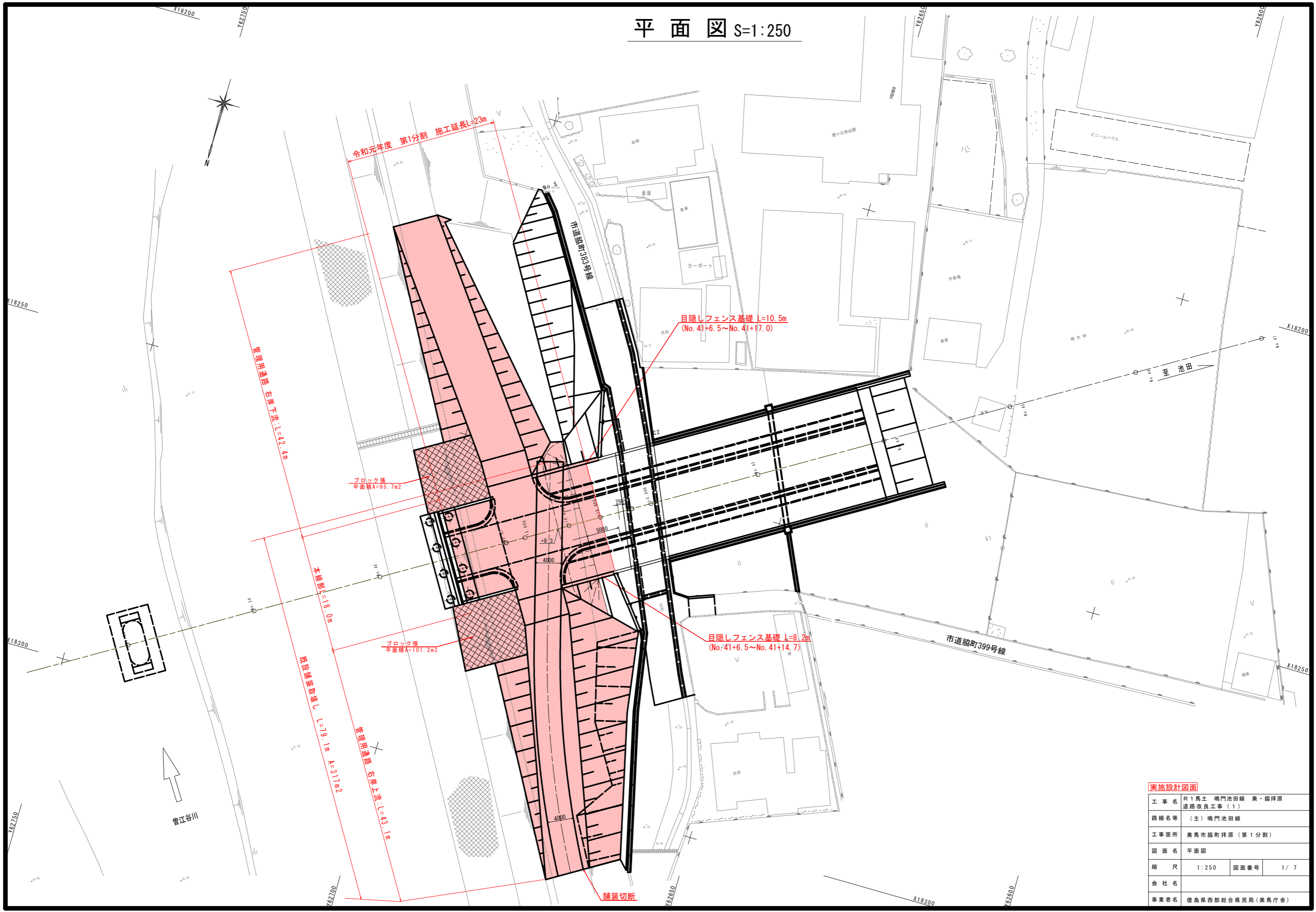


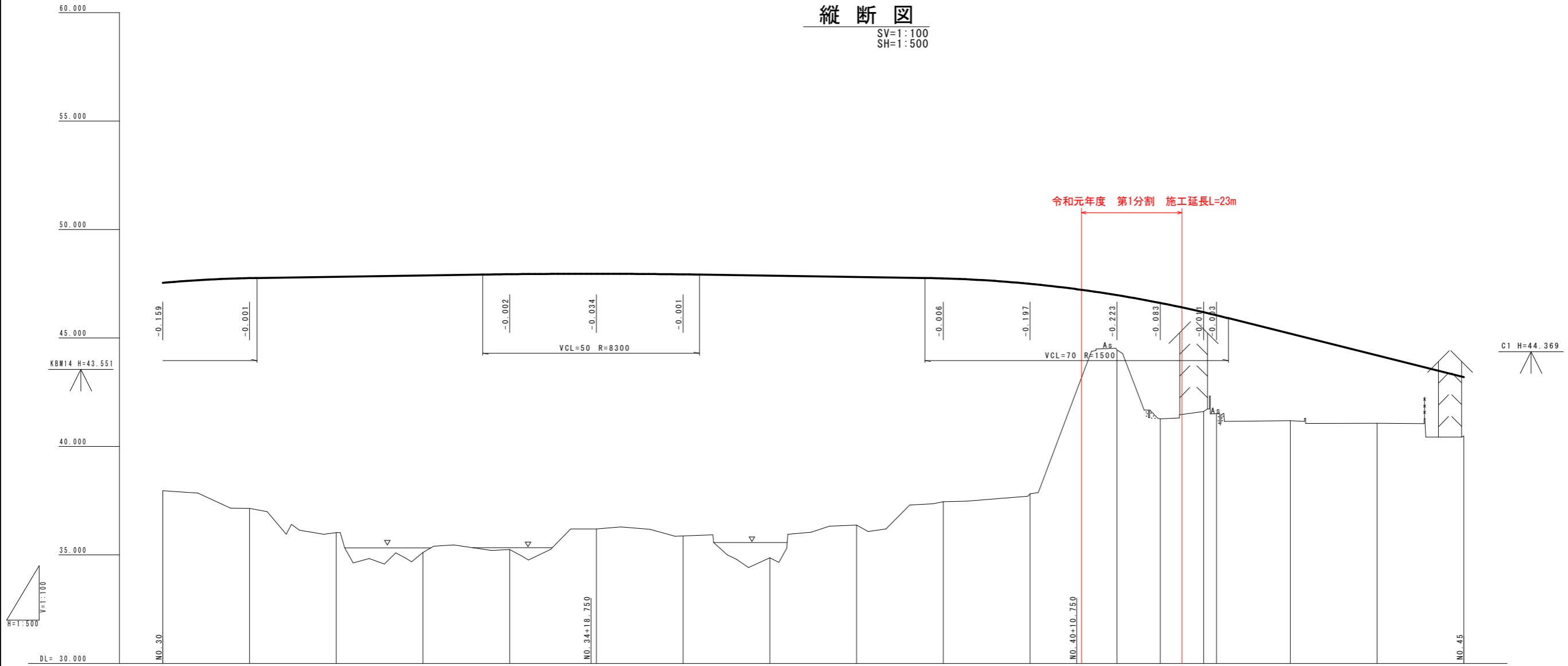
平面図 S=1:250



実施設計図面			
工事名	R1馬土 鳴門池田線 美・脇洋原 道路改良工事(1)		
路線名等	(主) 鳴門池田線		
工事箇所	美馬市脇町洋原(第1分割)		
図面名	平面図		
縮尺	1:250	図面番号	1/7
会社名			
事業者名	徳島県西部総合県民局(美馬庁舎)		

縦断図

SV=1:100
SH=1:500



勾配	47.704		$i=0.300\%$ L=112.000		48.000		$i=0.300\%$ L=112.000		47.664		$i=5.000\%$ L=89.250		43.202					
盛土	9.581	10.618	11.797	12.768	12.692	11.761	12.061	13.006	11.441	10.293	9.679	2.529	5.344	4.574	4.539	4.013	3.129	2.716
切土																		
計画高	47.545	47.763	47.824	47.884	47.942	47.962	47.935	47.876	47.816	47.750	47.499	46.979	46.619	46.191	46.049	45.202	44.202	43.202
地盤高	37.964	37.145	36.027	35.116	35.250	36.201	35.874	34.870	36.375	37.457	37.820	44.450	41.275	41.617	41.510	41.189	41.073	40.486
追加距離	600.000	620.000	640.000	660.000	680.000	700.000	720.000	740.000	760.000	780.000	800.000	820.000	830.000	840.000	843.000	860.000	880.000	900.000
単距離	20.000	20.000	20.000	20.000	20.000	20.000	20.000	20.000	20.000	20.000	20.000	20.000	10.000	10.000	3.000	17.000	20.000	20.000
測点	NO.30	NO.31	NO.32	NO.33	NO.34	NO.35	NO.36	NO.37	NO.38	NO.39	NO.40	NO.41	10.000	NO.42	3.000	NO.43	NO.44	NO.45

曲線方向	R=∞ L=560.252																	
片勾配すりつけ図																		

C1 H=44.369

実施設計図面

工事名	R1馬土 鳴門池田線 美・脇原 道路改良工事(1)		
路線名等	(主)鳴門池田線		
工事箇所	美馬市脇原(第1分割)		
図面名	縦断図		
縮尺	SV=1:100	図面番号	2/7
SH=1:500			
会社名			
事業者名	徳島県西部総合県民局(美馬庁舎)		

※地盤線は、過年度図面をもとに復元(CAD化)したものである。

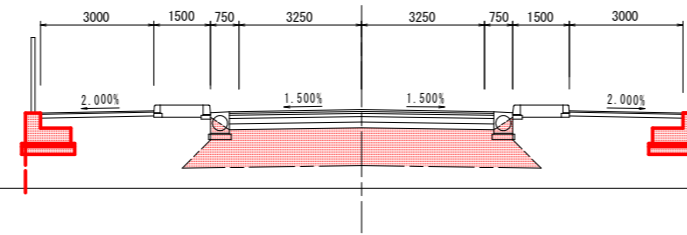
本線横断図 S=1:100

NO. 41+8.3

GH=44.600
FH=46.685

NO. 41+8.3

名称	規格	左側	右側
掘削	土砂	—	—
盛土	路床	8.7	
	路体	12.4	12.4
補強土盛土材		—	—
擁壁工	床堀B	—	—
	埋戻D	—	—
基面整正	土砂	—	—
取壊し	コンクリート	—	—
表土剥ぎ取り		—	—
表土剥ぎ取り戻し		—	—
置換土		—	—



現況堤防天端

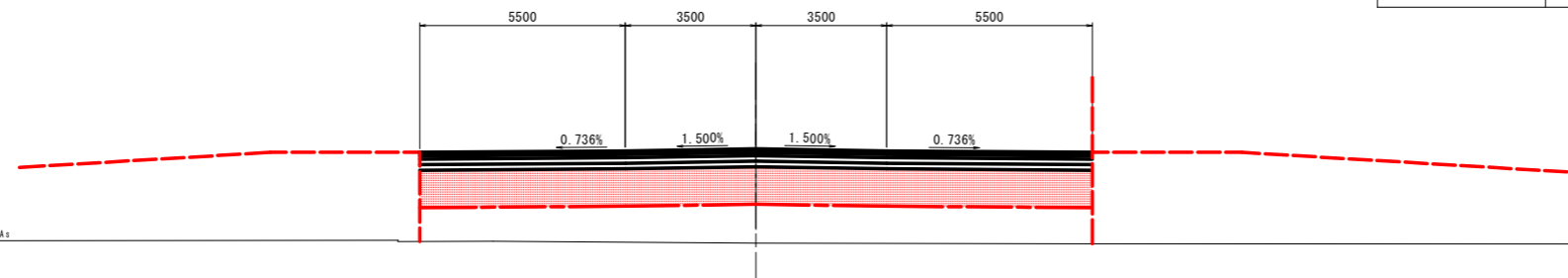
DL=39.000

NO. 41

GH=44.460
FH=46.979

NO. 41

名称	規格	左側	右側
掘削	土砂	—	—
盛土	路床	19.0	
	路体	12.1	12.5
補強土盛土材		—	—
擁壁工	床堀B	—	—
	埋戻D	—	—
基面整正	土砂	—	—
取壊し	コンクリート	—	—
表土剥ぎ取り		—	—
表土剥ぎ取り戻し		—	—
置換土		—	—



DL=39.000

実施設計図面 No. 41+12.3~No. 41+18.628

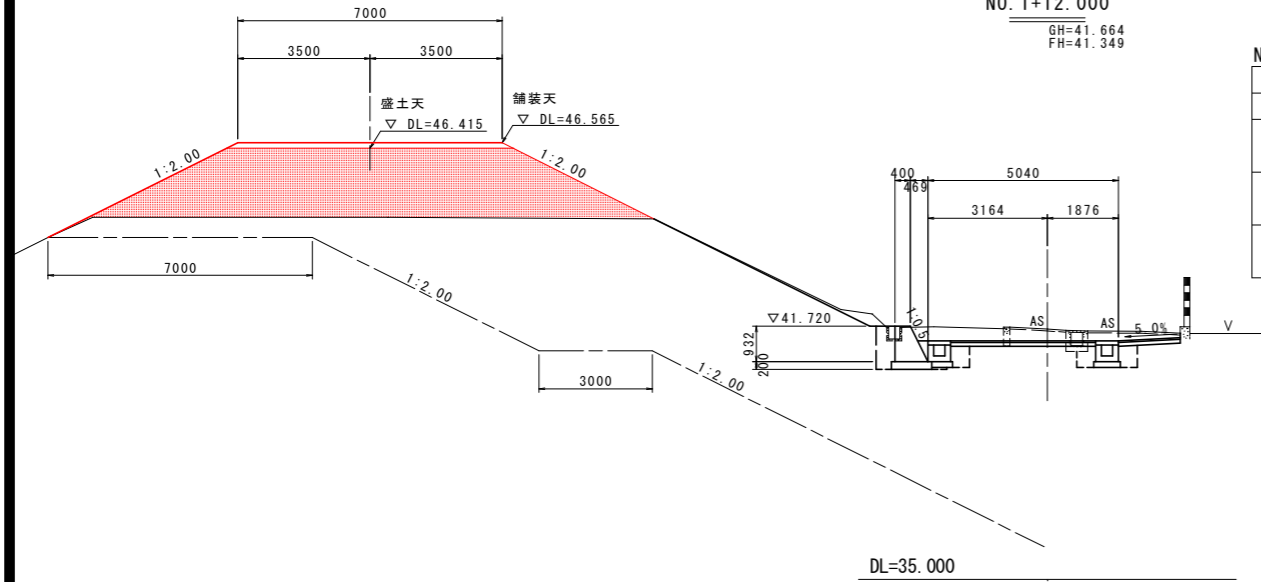
工事名	R1馬土 鳴門池田線 美・脇拝原 道路改良工事(1)		
路線名等	(主) 鳴門池田線		
工事箇所	美馬市脇拝原(第1分割)		
図面名	本線横断図		
縮尺	1:100	図面番号	3/7
会社名			
事業者名	徳島県西部総合県民局(美馬庁舎)		

管理道横断図(1/2)

S=1:100

NO. 1+12.000

GH=41.664
FH=41.349

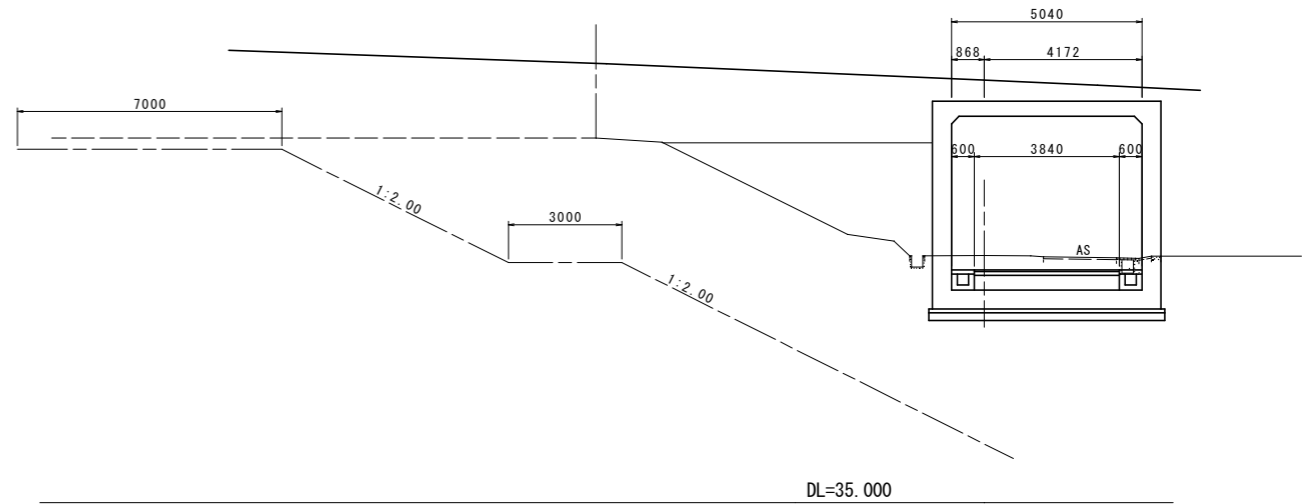


NO. 1+12.000

名称	規格	数量
掘削	土砂	
盛土	路床 堤体	20.7
作業土工	床堀B 埋戻D	
取壊し	コンクリート アスファルト	

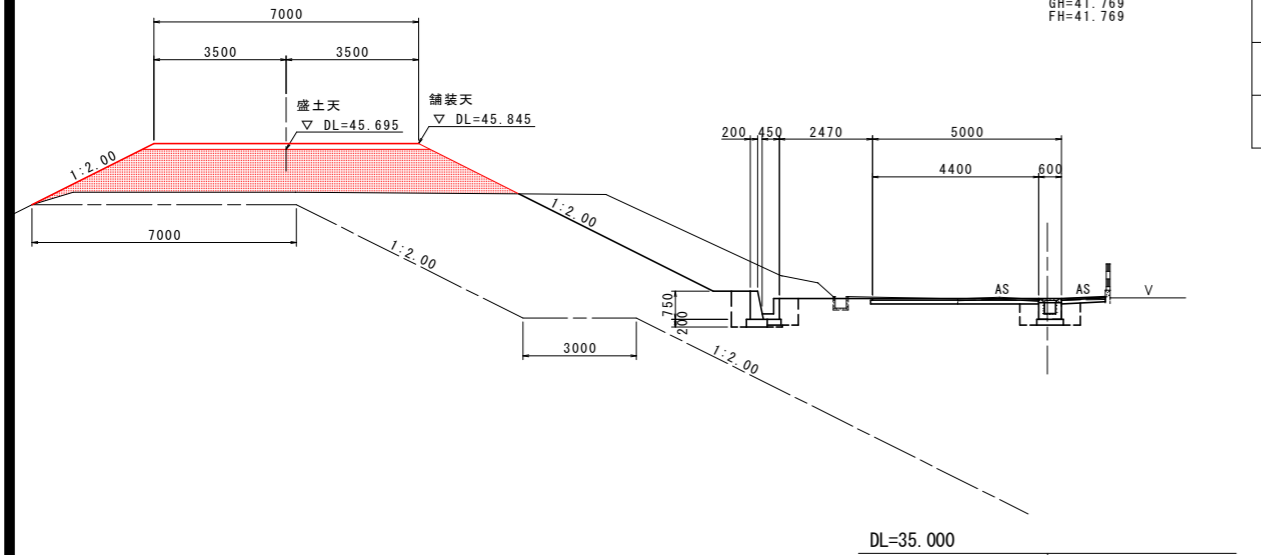
NO. 2+10.000

GH=41.546
FH=41.163



NO. 1

GH=41.769
FH=41.769

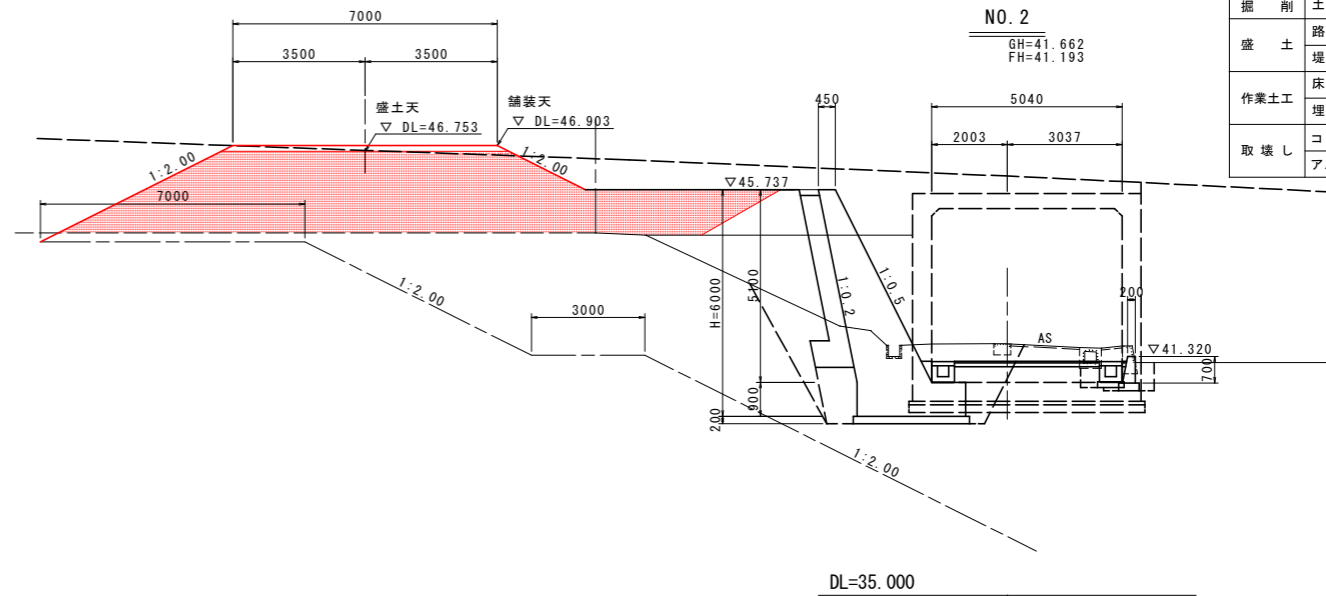


NO. 1

名称	規格	数量
掘削	土砂	
盛土	路床 堤体	11.4
作業土工	床堀B 埋戻D	
取壊し	コンクリート アスファルト	

NO. 2

GH=41.662
FH=41.193



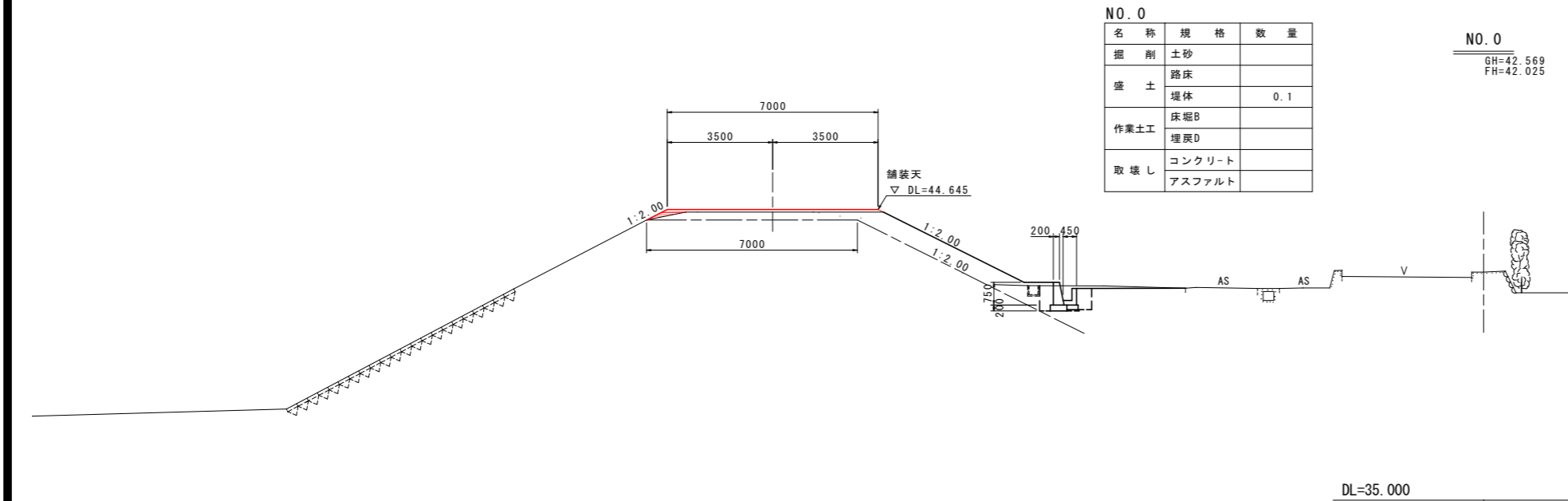
NO. 2

名称	規格	数量
掘削	土砂	
盛土	路床 堤体	29.3
作業土工	床堀B 埋戻D	
取壊し	コンクリート アスファルト	

NO. 0

NO. 0

GH=42.569
FH=42.025



NO. 0

名称	規格	数量
掘削	土砂	
盛土	路床 堤体	0.1
作業土工	床堀B 埋戻D	
取壊し	コンクリート アスファルト	

実施設計図面

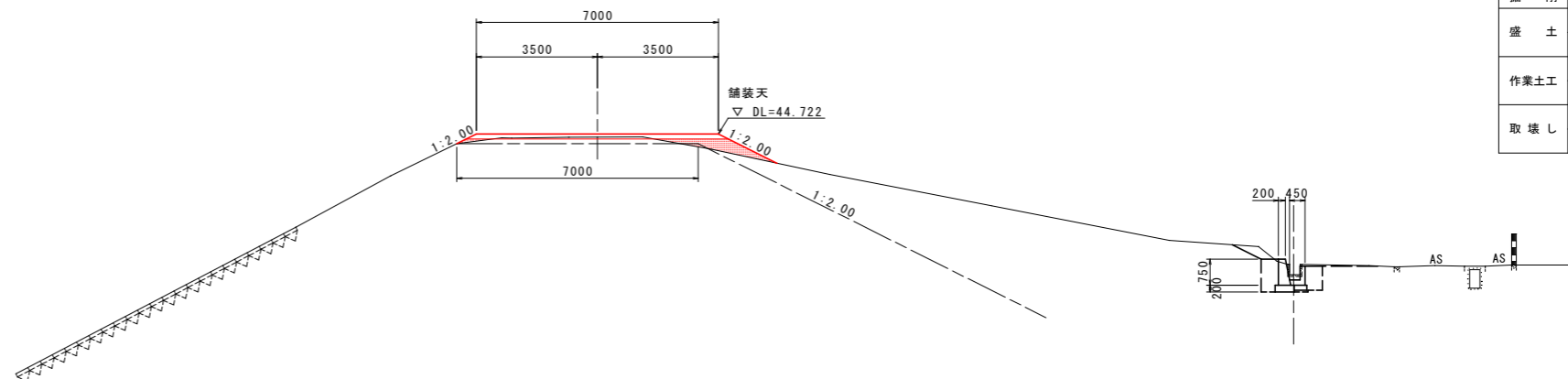
工事名	R1馬土 鳴門池田線 美・脇拝原 道路改良工事(1)		
路線名等	(主) 鳴門池田線		
工事箇所	美馬市脇拝原(第1分割)		
図面名	管理道横断図(1/2)		
縮尺	1:100	図面番号	4/7
会社名			
事業者名	徳島県西部総合県民局(美馬庁舎)		

管理道横断図(2/2)

S=1:100

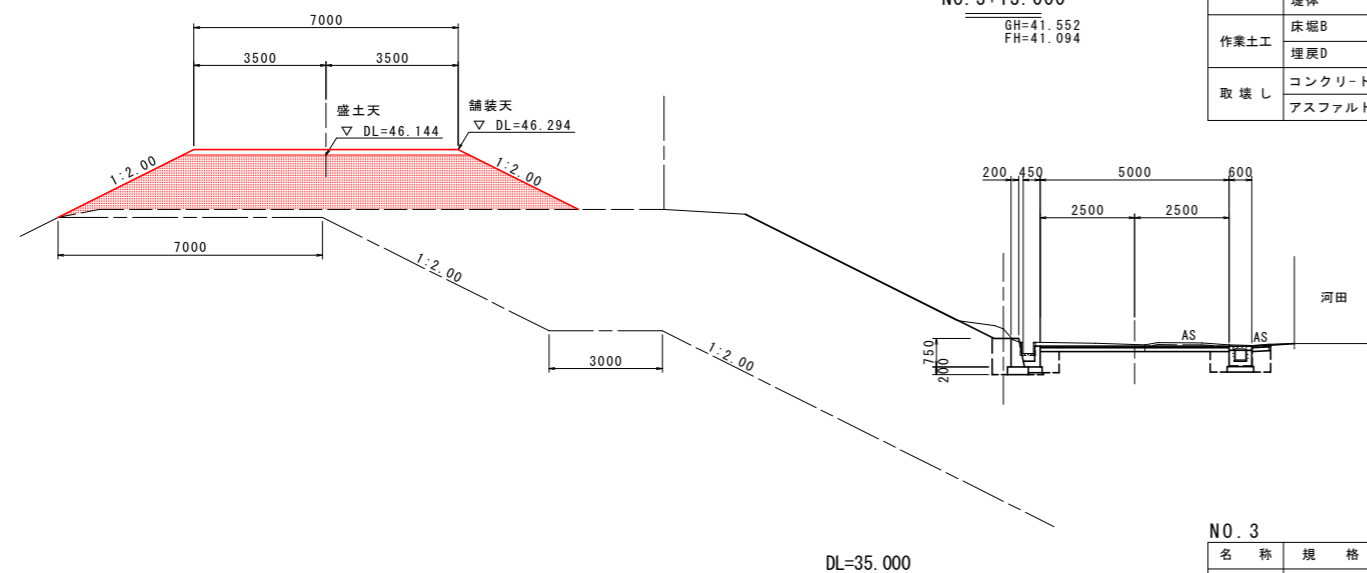
NO. 5
GH=40.600
FH=40.830

名称	規格	数量
掘削	土砂	
盛土	路床	
	堤体	0.5
作業土工	床堀B	
	埋戻D	
取壊し	コンクリート	
	アスファルト	



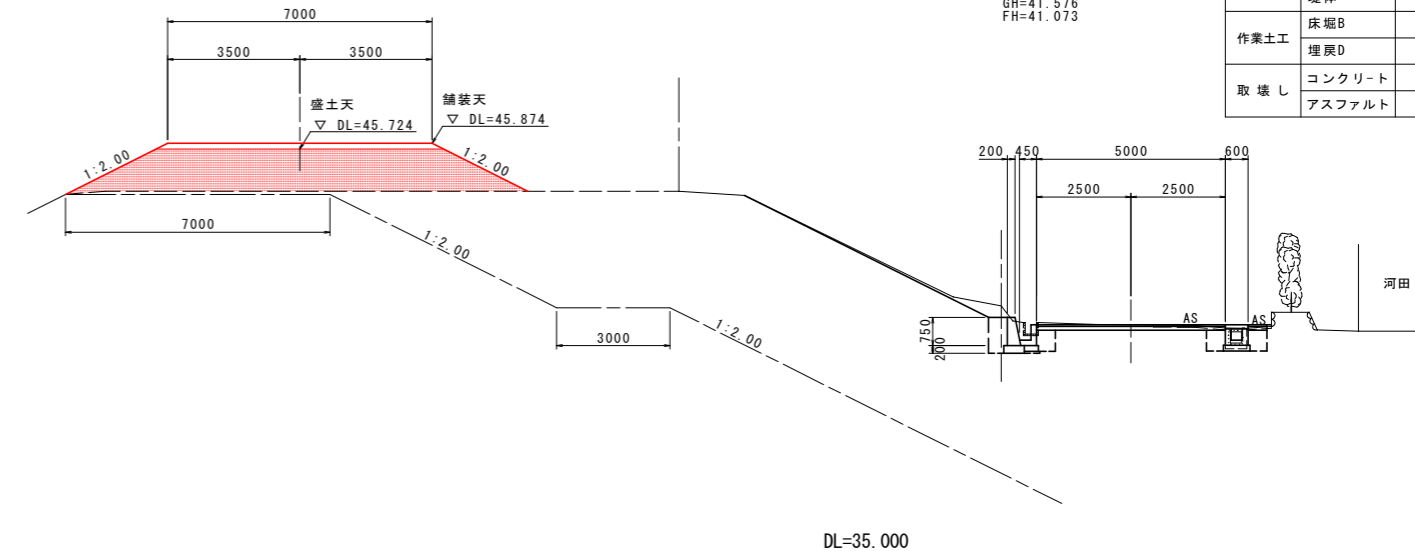
NO. 3+13.000
GH=41.552
FH=41.094

名称	規格	数量
掘削	土砂	
盛土	路床	
	堤体	15.1
作業土工	床堀B	
	埋戻D	
取壊し	コンクリート	
	アスファルト	



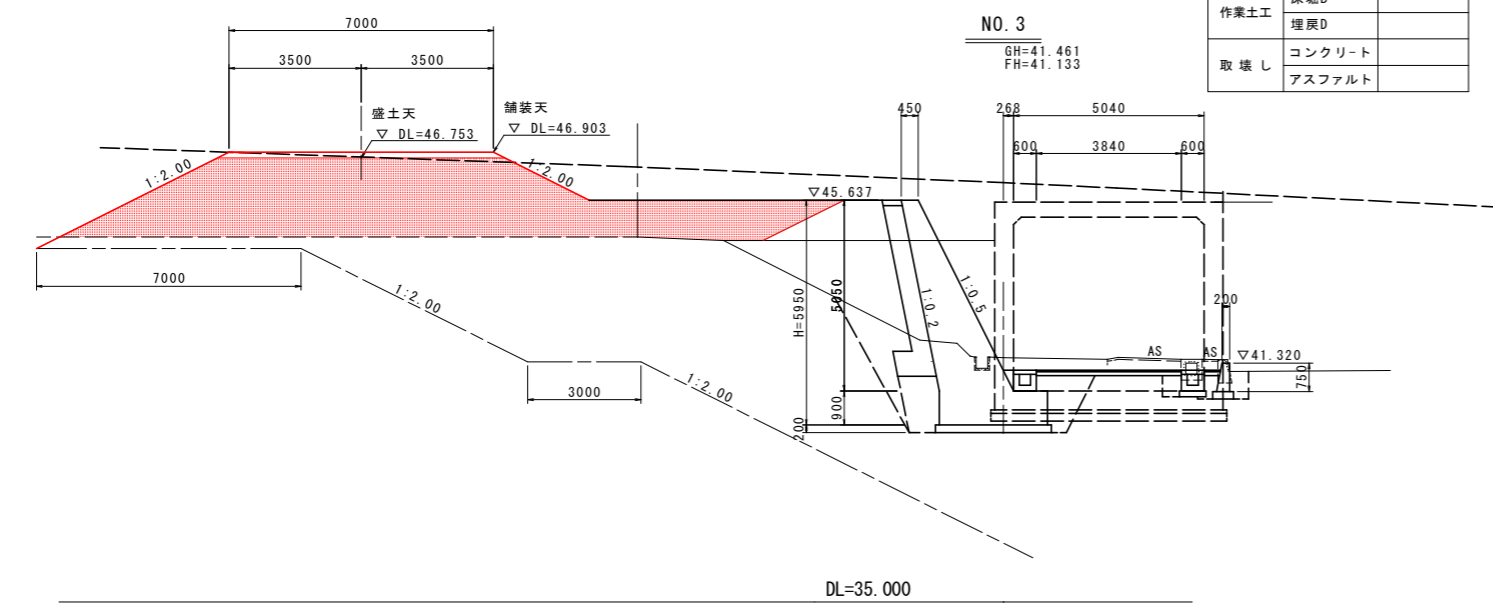
NO. 4
GH=41.576
FH=41.073

名称	規格	数量
掘削	土砂	
盛土	路床	
	堤体	11.0
作業土工	床堀B	
	埋戻D	
取壊し	コンクリート	
	アスファルト	



NO. 3
GH=41.461
FH=41.133

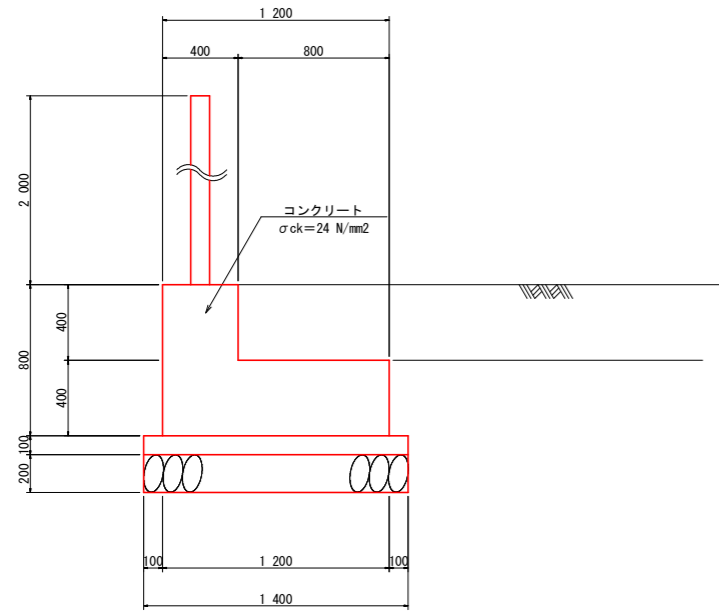
名称	規格	数量
掘削	土砂	
盛土	路床	
	堤体	29.6
作業土工	床堀B	
	埋戻D	
取壊し	コンクリート	
	アスファルト	



実施設計図面

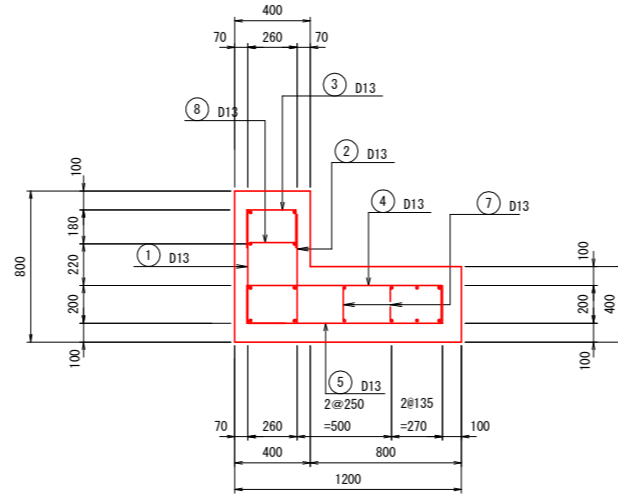
工事名	R1馬土 鳴門池田線 美・脇原 道路改良工事(1)		
路線名等	(主) 鳴門池田線		
工事箇所	美馬市脇原(第1分割)		
図面名	管理道横断図(2/2)		
縮尺	1:100	図面番号	5/7
会社名			
事業者名	徳島県西部総合県民局(美馬庁舎)		

目隠しフェンス基礎断面図

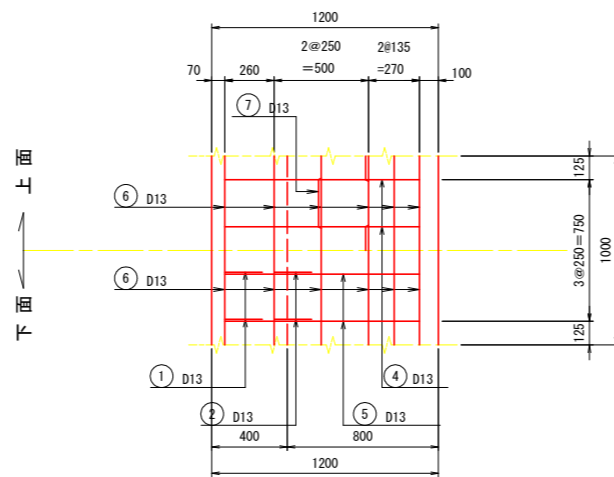


名称	規格	単位	数量
コンクリート	σ28=24N/mm ²	m ³	0.640
型枠	鉄筋構造物	m ²	1.600
均しコンクリート	σ28=18N/mm ²	m ³	0.140
均しコン型枠	均しコン用	m ²	0.200
基礎材	RC-40 t=150mm	m ²	1.400

断面図

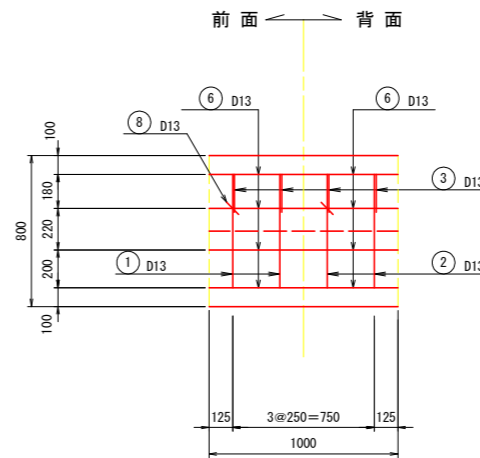


底版

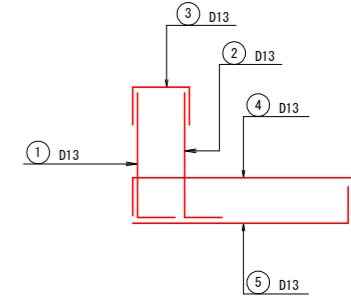


目隠しフェンス基礎工配筋図

たて壁



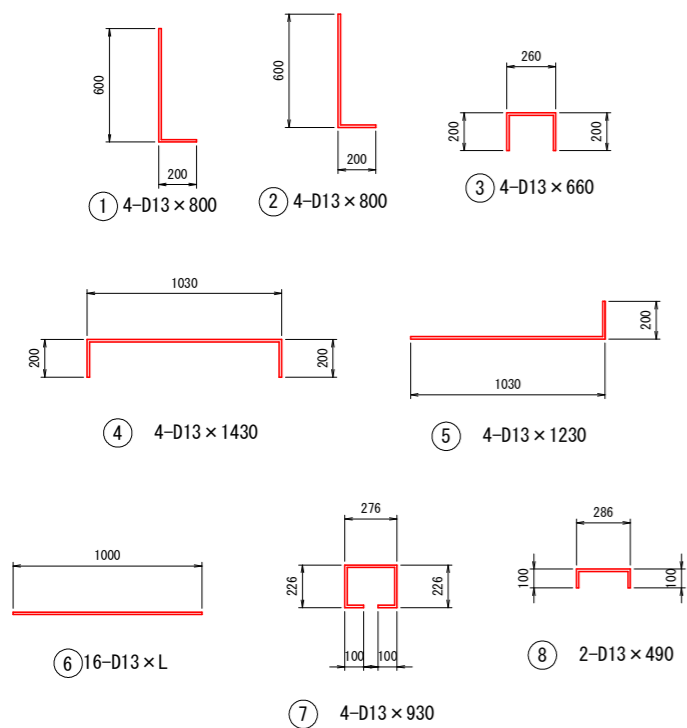
鉄筋組立図



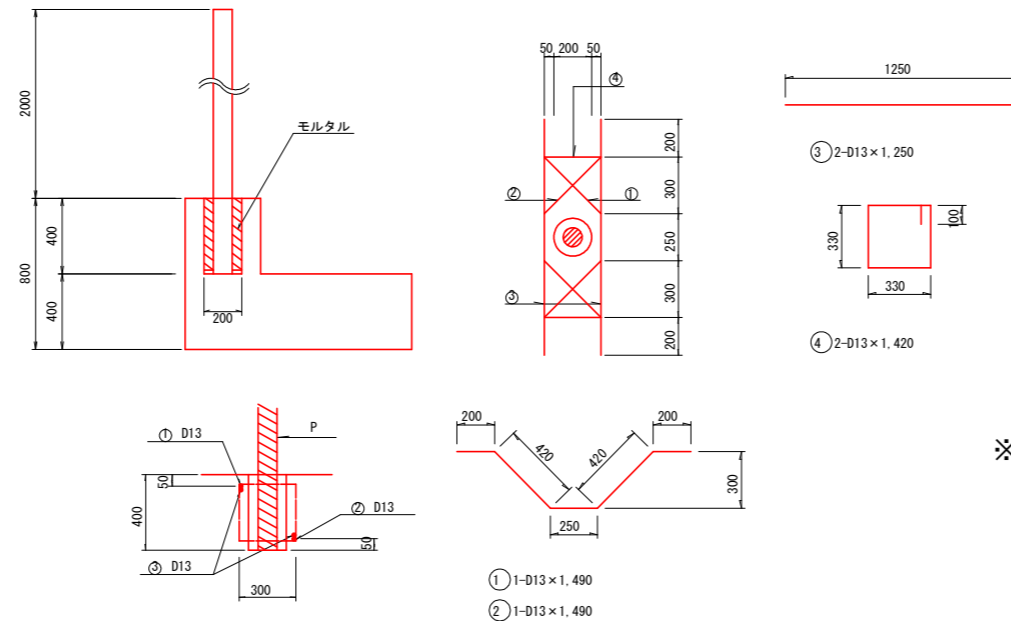
鉄筋質量表

記号	径	長さ	本数	単位質量	1本当り質量	質量	摘要
①	D13	800	4	0.995	0.80	3.2	L
②	"	800	4	"	0.80	3.2	L
③	"	660	4	"	0.66	2.6	┘
④	"	1430	4	"	1.42	5.7	┘
⑤	"	1230	4	"	1.22	4.9	┘
⑥	"	1000	16	"	1.00	16.0	—
⑦	"	930	4	"	0.93	3.7	┘
⑧	"	490	2	"	0.49	1.0	┘
合計					D13	40.3	kg

鉄筋加工図



目隠しフェンス補強鉄筋



鉄筋質量表

種別	径	長さ	本数	単位質量	1本当り質量	質量	形状	摘要
①	D13	1490	1	0.995	1.483	1.5	┘	
②	D13	1490	1	0.995	1.483	1.5	┘	
③	D13	1250	2	0.995	1.244	2.5	—	
④	D13	1420	2	0.995	1.413	2.8	┘	
合計						8.3 kg		

※ 目隠しフェンス支柱は、2mに1箇所設置する。よって、2.0mに1箇所補強筋を設置すること。

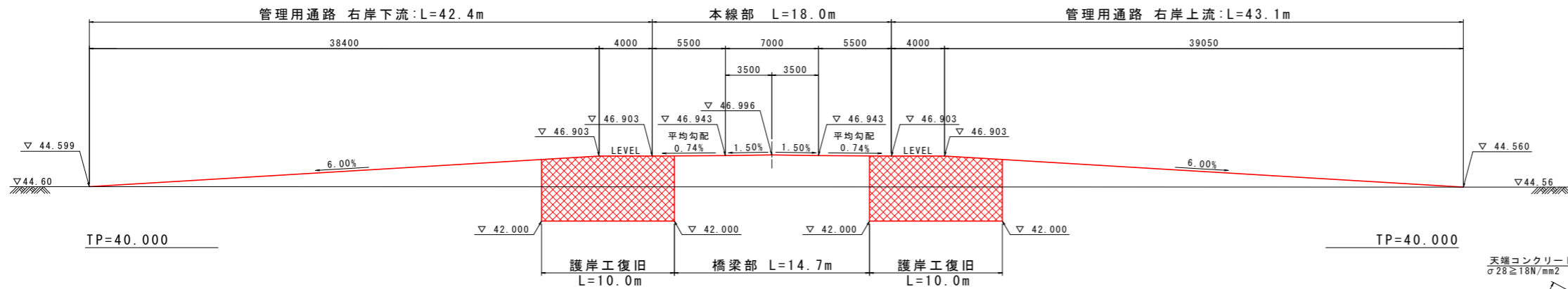
実施設計図面

工事名	R1馬土 鳴門池田線 美・脇原 道路改良工事(1)		
路線名等	(主) 鳴門池田線		
工事箇所	美馬市脇町拜原(第1分割)		
図面名	目隠しフェンス基礎構造図		
縮尺	1:20	図面番号	6/7
会社名			
事業者名	徳島県西部総合県民局(美馬庁舎)		

右岸管理道詳細図

S=1:200

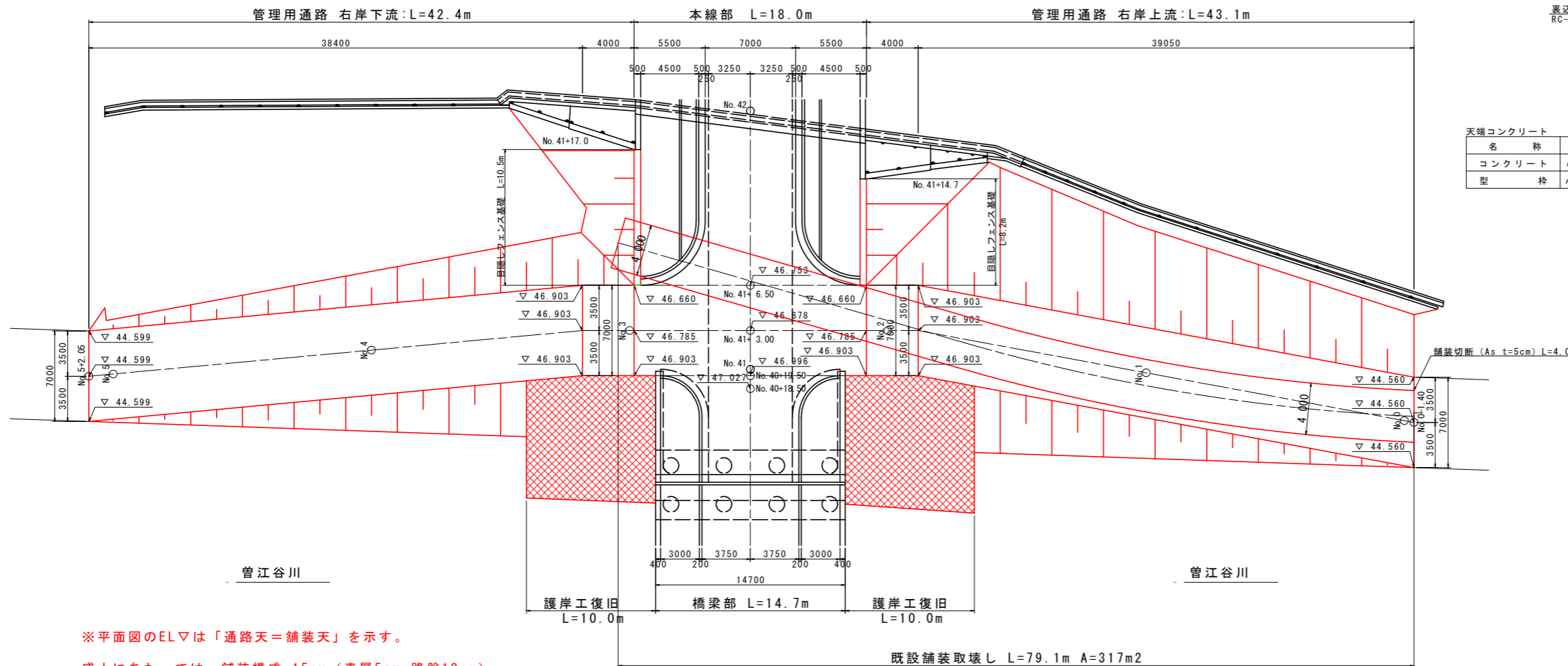
NO. 40+19.50 正面図



TP=40.000

TP=40.000

平面図

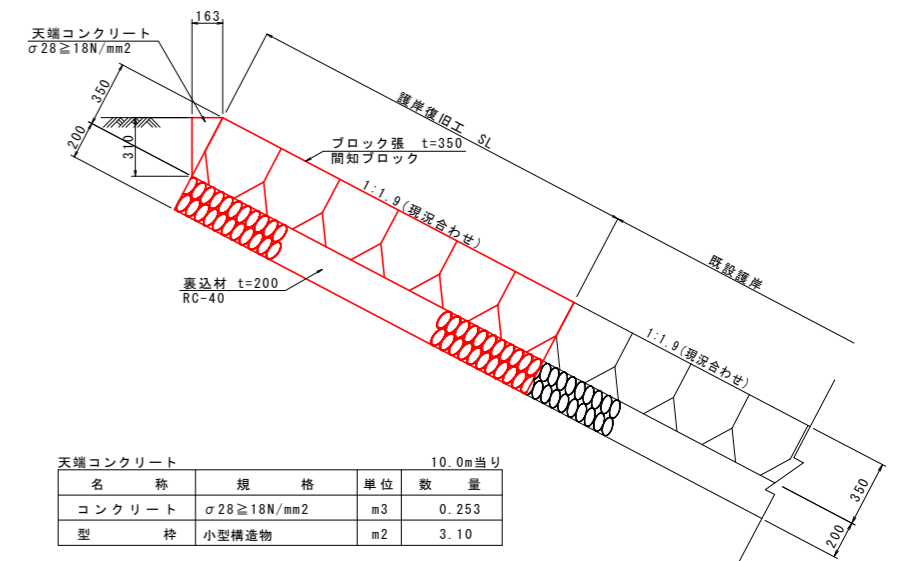


※平面図のEL▽は「道路天=舗装天」を示す。

盛土にあたっては、舗装構成-15cm (表層5cm, 路盤10cm) を除いたものが盛土天となる。

護岸復旧工

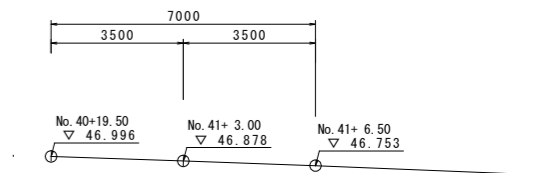
S=1:20



天端コンクリート 10.0m当り			
名称	規格	単位	数量
コンクリート	σ28≧18N/mm2	m3	0.253
型枠	小型構造物	m2	3.10

管理用通路横断面図 (本線センター部)

S=1:100



※横断面図のEL▽は「道路天=舗装天」を示す。

実施設計図面

工事名	R1馬土 鳴門池田線 美・脇原 道路改良工事(1)		
路線名等	(主) 鳴門池田線		
工事箇所	美馬市脇原町(第1分割)		
図面名	右岸管理道詳細図		
縮尺	図示	図面番号	7/7
会社名			
事業者名	徳島県西部総合県民局(美馬庁舎)		